

II. 決算額の推移

市町村名 **大垣市**

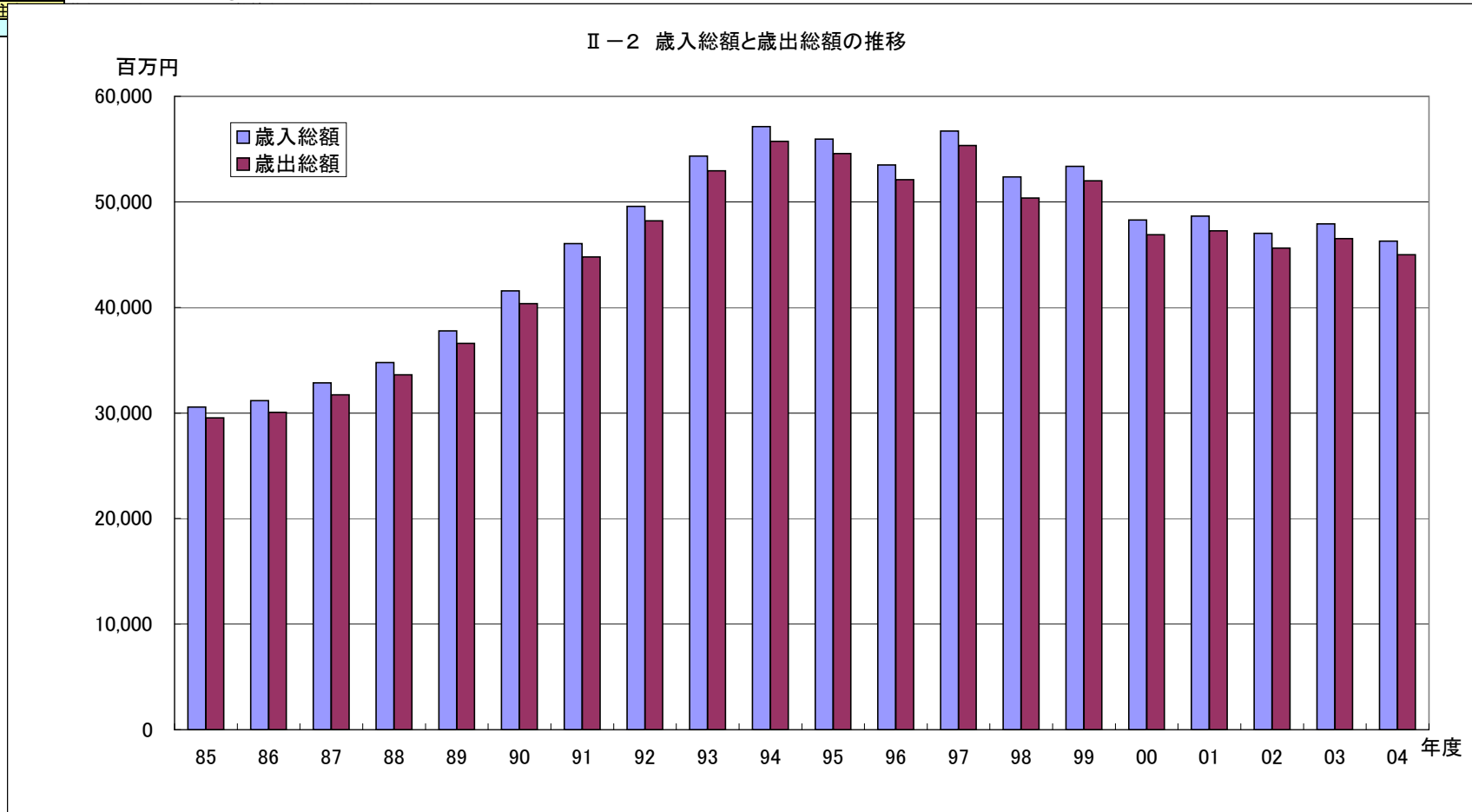
単位: 百万円

注意: S60の数値はダミーです。そのまま数値を上書きください。

年度区分	S60																						
	85	86	87	88	H1	H2	H3	H4	H5	H6	H7	H8	H9	H10	H11	H12	H13	H14	H15	H16	H17	H18	
A	歳入総額	30,576	31,168	32,857	34,776	37,787	41,567	46,058	49,585	54,337	57,134	55,954	53,503	56,703	52,365	53,370	48,280	48,643	47,019	47,918	46,280	51,698	52,915
B	歳出総額	29,532	30,074	31,720	33,610	36,598	40,355	44,781	48,193	52,946	55,744	54,567	52,101	55,352	50,361	52,008	46,893	47,254	45,613	46,532	44,994	50,175	50,820
C	歳入歳出(形式収支)A-B	1,044	1,094	1,137	1,166	1,189	1,212	1,277	1,392	1,391	1,390	1,387	1,402	1,351	2,004	1,362	1,387	1,389	1,406	1,386	1,286	1,523	2,095
D	翌年度繰越金	2		27	34			14	3	8	12	10	27		666	59	17	17	30	0	19	0	31
E	実質収支C-D	1,042	1,094	1,110	1,132	1,189	1,212	1,263	1,389	1,383	1,378	1,377	1,375	1,351	1,338	1,303	1,370	1,372	1,376	1,386	1,267	1,523	2,064
F	単年度E-前年	63	52	16	22	57	23	51	126	-6	-5	-1	-2	-24	-13	-35	67	2	4	10	-119	256	541
G	積立金	201	233	215	200	200	237	195	930	87	55	29	845	813	913	787	1,208	1,508	232	503	2	1	303
H	繰上償還金																						
I	積立金取崩額	300		250	500	500	800	200	440	500	400	240	735	855	850	800	460	560	530	1,000	800	183	800
J	実質単 F+G+H-I	-35	285	-19	-278	-243	-540	46	616	-419	-350	-212	108	-66	50	-48	815	950	-294	-487	-917	74	44

注①) C=A-B, E=C-D, F=E-前年度のE, J=注②) S60の単年度収支・実質単年度収支は、S59の数値を確認して入力してください。

★入力注



Ⅲ.B. 経常一般財源等の推移

市町村名

注意:S60の数値はダミーです。そのまま数値を上書きください。

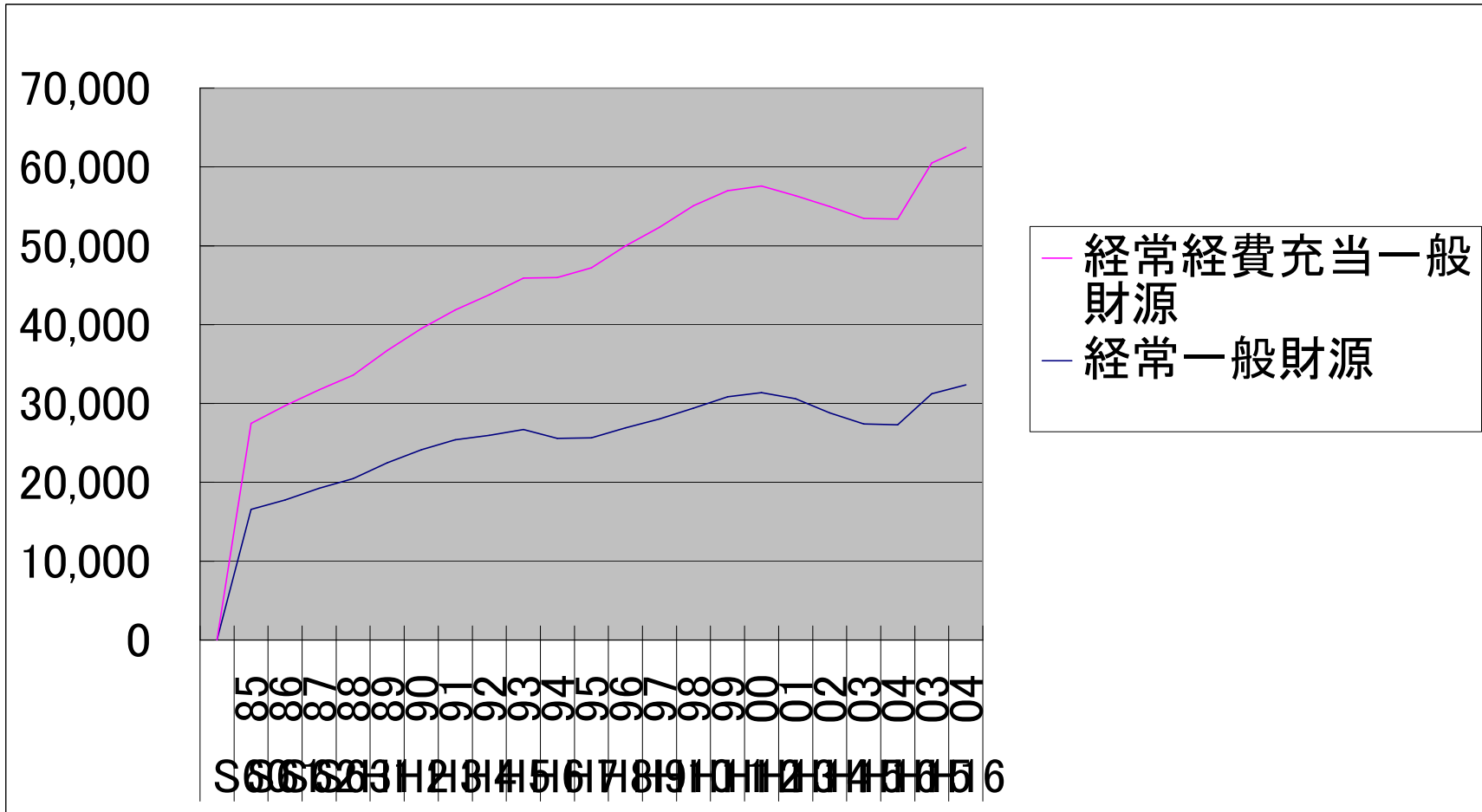
年度 区分		S60	S61	S62	S63	H1	H2	H3	H4	H5	H6	H7	H8	H9	H10	H11	H12	H13	H14	H15	H16	H17	H18
		85	86	87	88	89	90	91	92	93	94	95	96	97	98	99	00	01	02	03	04	05	06
経常一般財源等	・市町村税(普通税)	15,725	16,863	18,207	19,299	20,258	20,940	22,213	23,292	23,040	21,749	22,351	22,902	24,316	24,310	23,972	23,222	23,394	22,844	21,883	21,483	25,592	26,821
	うち個人、市町村民税	5,656	6,177	6,580	6,758	7,318	7,952	8,274	9,189	9,195	7,840	8,103	7,908	8,767	7,933	7,675	7,189	7,063	6,858	6,497	6,217	6,902	7,518
	うち法人、市町村民税	2,429	2,411	2,972	3,502	4,138	3,766	4,069	3,457	2,795	2,465	2,386	2,701	2,720	2,962	2,366	2,384	2,637	2,193	2,181	2,050	2,653	3,634
	うち固定資産税	5,961	6,531	6,951	7,296	7,754	8,275	8,917	9,674	10,077	10,474	10,894	11,286	11,661	12,252	12,685	12,401	12,477	12,627	12,031	12,025	12,731	12,414
	・普通交付税	0	0	0	0	0	0	0	0	849	806	570	1,463	1,480	2,033	3,238	3,501	2,612	2,368	1,839	1,632	3,074	2,308
	・その他	849	903	1,022	1,187	2,236	3,202	3,190	2,683	2,824	3,007	2,725	2,546	2,245	3,066	3,624	4,645	4,586	3,612	3,674	4,195	2,568	3,223
	・合計 A	年度	85	86	87	88	89	90	91	92	93	94	95	96	97	98	99	00	01	02	03	04	05
		16,574	17,766	19,229	20,486	22,494	24,142	25,403	25,975	26,713	25,562	25,646	26,911	28,041	29,409	30,834	31,368	30,592	28,824	27,396	27,310	31,234	32,352
経常経費充当一般財源等 B		10,908	11,957	12,488	13,115	14,229	15,372	16,451	17,832	19,175	20,408	21,571	23,081	24,301	25,680	26,143	26,218	25,768	26,155	26,071	26,078	29,264	30,105
経常収支比率 B/A (%)		65.8%	67.3%	64.9%	64.0%	63.3%	63.7%	64.8%	68.7%	71.8%	79.8%	84.1%	85.8%	86.7%	87.3%	84.8%	83.6%	84.2%	90.7%	95.2%	95.5%	93.7%	93.1%

経常一般財源に臨時財政対策債等を加え1 →

★入力の注意

	黄色の入力セル。ここに数値を入力してください。
	青色のセルには関数等が入っていますので、入力等しないでください。

年度	S60	S61	S62	S63	H1	H2	H3	H4	H5	H6	H7	H8	H9	H10	H11	H12	H13	H14	H15	H16	H15	H16
	85	86	87	88	89	90	91	92	93	94	95	96	97	98	99	00	01	02	03	04	03	04
經常一般財源	16,574	17,766	19,229	20,486	22,494	24,142	25,403	25,975	26,713	25,562	25,646	26,911	28,041	29,409	30,834	31,368	30,592	28,824	27,396	27,310	31,234	32,352
經常経費充当一般財源	10,908	11,957	12,488	13,115	14,229	15,372	16,451	17,832	19,175	20,408	21,571	23,081	24,301	25,680	26,143	26,218	25,768	26,155	26,071	26,078	29,264	30,105



# 経常一般財源市町民税内訳

- うち固定資産税
- うち法人、市町村民税
- うち個人、市町村民税

円

25,000

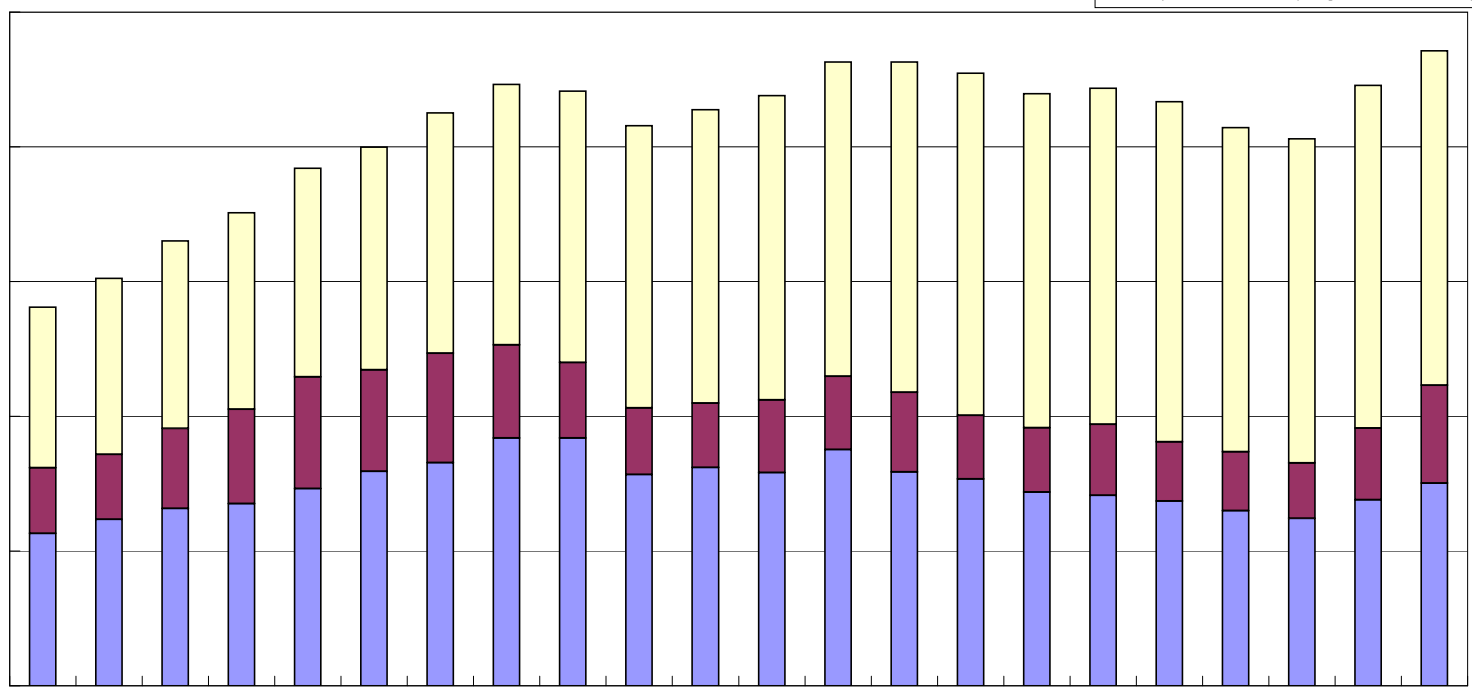
20,000

15,000

10,000

5,000

0



年度