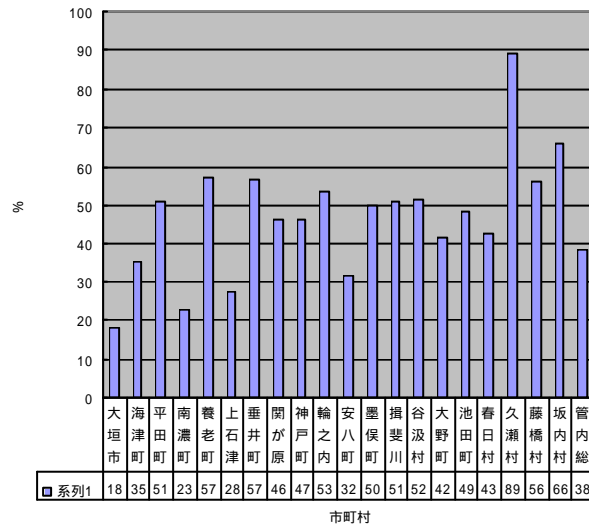


合併で“サービスは最高に、負担は最低に”できますか？

西濃地域の健診率



合併で健康的な町になりますか？

上記のグラフは西濃地域の基本健康診査の健診率です。大垣市は西濃地域で最下位の状態です。大垣市が他町村並みの健診率にするためには、2倍以上の予算化と保健師など専門職員の増加が必要です。

介護保険料の比較

大垣市	神戸	安八	輪の内	墨俣	養老	上石津	垂井	関が原	池田町
2960	2600	2600	2600	2600	2550	2400	2500	2800	2726

介護保険料は、大垣市が最高ですが、この4月より3400円の値上げ案が出てきそうです。

合併によって介護保険料を上石津町レベルに値下げすることができるのでしょうか。

乳幼児医療費無料化の比較

大垣市	神戸	安八	輪の内	墨俣	養老	上石津	垂井	関が原	池田町
3歳未満 (3・4歳 入院のみ)	就学前	就学前	就学前	就学前	就学前	就学前	就学前	就学前	就学前

大垣市以外すべて就学前まで乳幼児の医療費が無料化されています。

大垣市は1億6千万円のお金が出せなくて、就学前までの無料化ができないといっていますが、合併するとどうなるのでしょうか？